

AI VE FINANČÍCH

5 levelů
připravenosti

> začni hned

29.5.2026

Bebecon



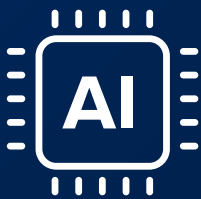
AI support
členská sekce

VÁŠ FINTECH STRATEGIC PARTNER

DENISA ZDARSKA



Více než 13 let zkušeností ve financích, účetnictví a digitálních inovacích



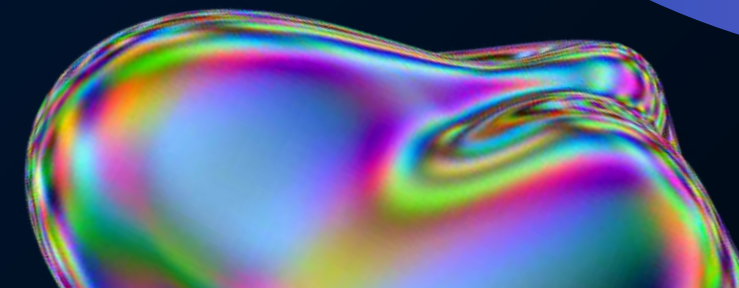
Tvořím strategii postavenou na automatizovaných a efektivních procesech, které zvyšují produktivitu



Podporuji osobní rozvoj a lidský potenciál



Řídím agilně a využívám technologické trendy a expertní know-how



CO NÁS DNES ČEKÁ?

1. **Nástroje AI** - porovnání výstupů
2. **AI Readiness Index (AIRI)** - kde je vaše oddělení na cestě k digitální kanceláři
3. **Asistenti vs Agenti** ve financích vč. ukázek
5. **Live demo** - od obratové předvahy po finanční report prezentaci pro management

KDO JSTE VY ?

1. Základní orientace
v tématu AI

2. Schopnost samostatně
ovládat AI nástroje

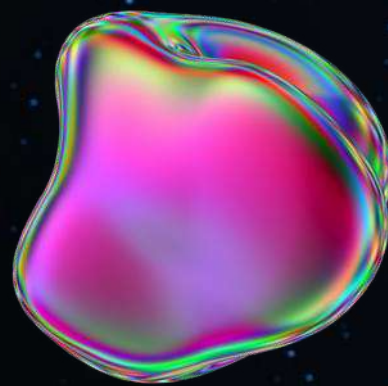
3. Schopnost identifikovat a
prioritizovat vhodné
use cases pro AI

4. Tvorba automatizovaných
procesů či prototypů s AI

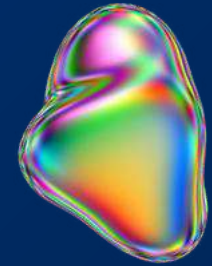
5. Schopnost pracovat s AI
modely (integrace, vývoj)

6. Využití AI k inovacím a
strategickému rozhodování

TEORETICKÁ ČÁST



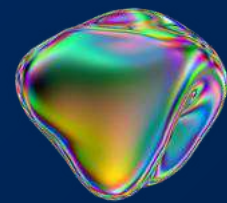
AI APLIKACE - PARAMETRY



Cena za užívání (zdarma, placené, freemium).



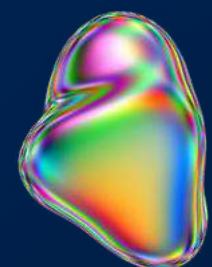
Přesnost a efektivita výstupů



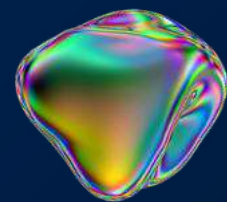
Technická náročnost použití



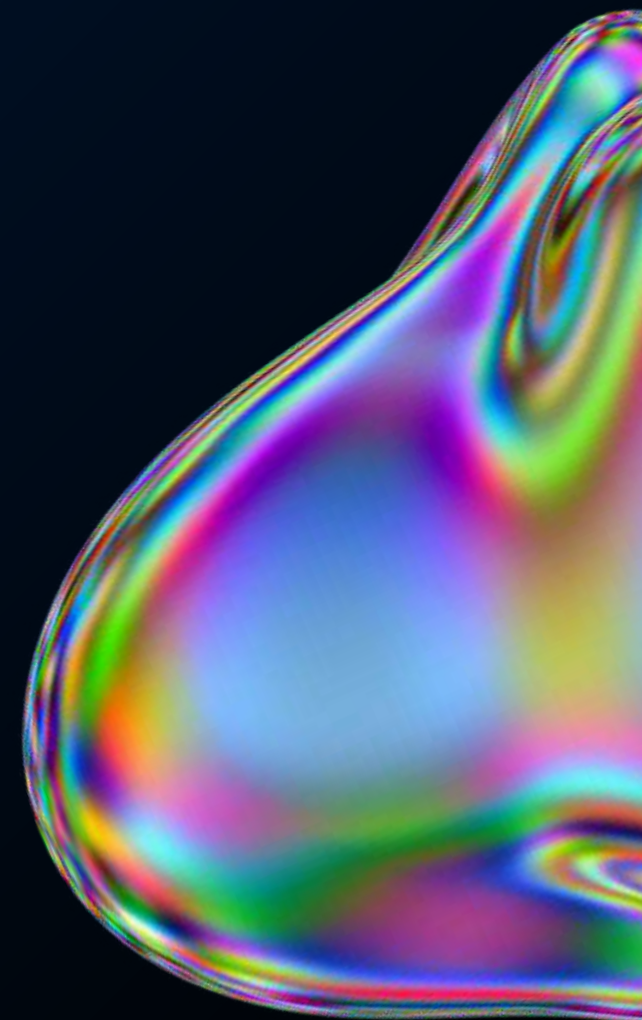
Možnost napojení na jiné nástroje



Rychlost generování výstupu a multimodalita



Podporované jazyky



APLIKACE DLE FORMÁTU VSTUPU A VÝSTUPU



| Input/output | Tooily příklady | K čemu slouží příklady |
|----------------------------|---|--|
| Text to Text | chatGPT, Gemini, Copilot, Claude, Perplexity, Grok | marketingové texty, brainstorming, oponent |
| Speech to text/transkripce | Whisper Memos, caption.ai, audiopen.ai, cesky.ai, fireflies.ai, tl;dv Wispr Flow, Plaude.ai | transkripce videa, porady, meetingů a např. zpracoávní zápisu, titulky |
| Speech to speech | chatGPT, Gemini, Claude, Perplexity | Live překlady, diskuze v úzkosti např. |
| Obrazové výstupy/videoa | Dalle, Midjourney, LeonardoAI, Flux, Ideogram, Higgsfield.ai | marketingové designy |
| Import obrázků | ChatGPT, Gemini, Copilot, Claude | Zjištění použitých barev/vizuálu pro mkt |
| Data Analyst | Claude, ChatGPT, Gemini, Copilot, Julius.ai | Tvorba xls a vyhodnocvání xls, dotazníků |

APLIKACE DLE FORMÁTU VSTUPU A VÝSTUPU



| Input/output | Tooily příklady | K čemu slouží příklady |
|----------------------|--|--|
| Audiovizuální výstup | suno.ai, elevenlabs.io, whisper, murf.ai | Tvorba hudby pro video, mluvené slovo/dubbing |
| Avataři | HeyGen.com, Synthesia.io, Captions | Avatar zodpovídající dotazy na prodejně |
| Videa | Generování: Runway, Sora v chatGPT, KlingAI, Veo3.1 = Higgsfield.ai Střih: OpusClip, Descript, Autopod.fm, veed.io, pika.art | Tvorba a úprava videí |
| Prezentace | Gamma.app, Canva AI, Napkin.ai, NotebookLM | prezentace, vizualizace dat, reporty, diagramy |
| Agentní prohlížeče | Perplexity Comet, Claude in Chrome, ChatGPT Atlas | Automatické úkoly v prohlížeči: formuláře, výzkum, novinky, opakované workflow |

AI TOOLS



> Každý nástroj má svou silnou stránku
volba závisí na ekosystému a úkolu



CLAUDE

- Vývoj a kód - **Claude Code**
- Práce s dokumenty offline
Cowork
- **Projekty** - kontext, dokumenty, paměť
- Extension do **Excelu a Chrome**
- Propojení s mobilem
Dispatch



COPILOT

- Ekosystém Microsoft 365
- Copilot chat přímo v Excelu, PPT, Wordu, Teams, SharePointu, Outlook



GEMINI

- Ekosystém **Google**
- Google Sheets, YouTube, NotebookLM, Slides
- využití na legislativu - **minimum halucinací**



CHATGPT

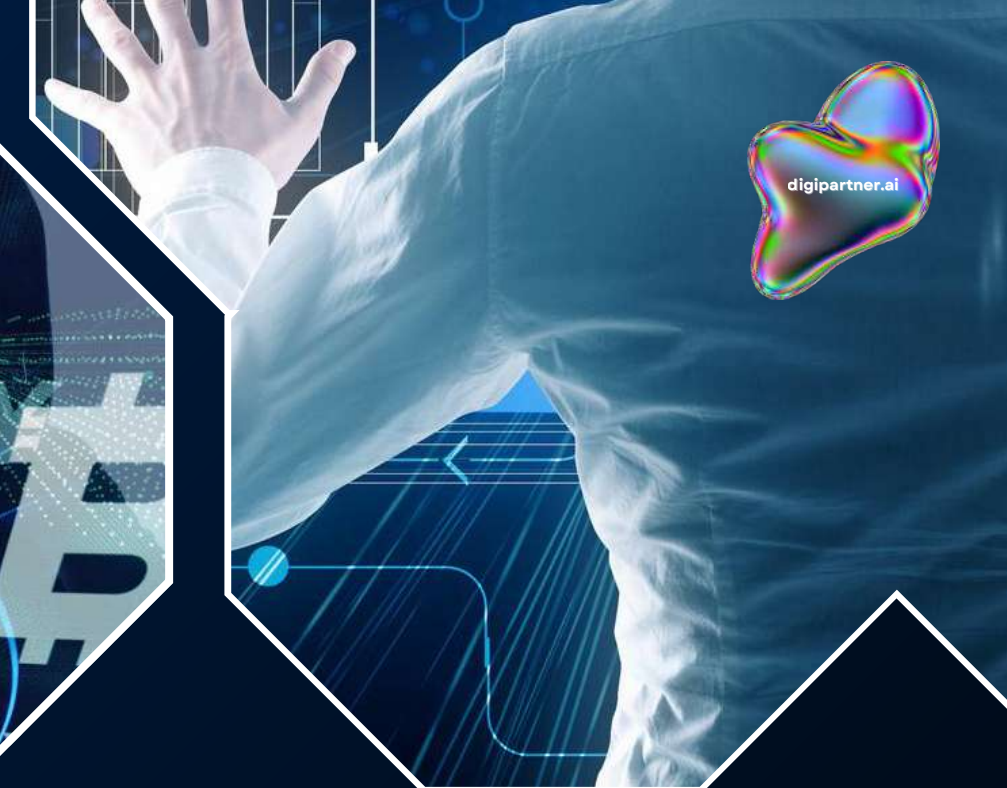
- Asistenti, Projekty, Pluginy
- Programování - **Codex**
- Hlubkový výzkum



PERPLEXITY

- **Vyhledávání na internetu** koordinuje AI modely do 1 systému - uvedení zdrojů legislativní novinky
- **Perplexity computer** - Agentní nástroj: zadáš cíl, Computer ho rozloží na úkoly a vykoná sám.
- **Comet** - agentní prohlížeč

AI EU ACT



> Jak uplatnit a koho se týká

NEPŘIJATELNÉ RIZIKO 🚫

Biometrie,
sociální scoring.

Použití AI je zakázané.



HIGH RISK !!

Finance a scoring, zaměstnání
a vzdělávání.

Požadována dokumentace,
řízení rizik, auditovatelnost,
lidský dohled.



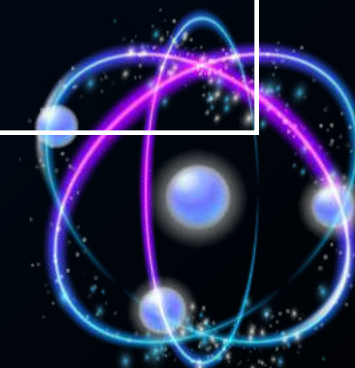
LIMITED RISK ●

Je nutné označení, že člověk
jedná s AI nebo označení AI
generovaného obsahu.



MINIMAL RISK ●

Automatické opravy textu,
AI překladače,
návrh textu do emailu,
shrnutí dokumentu apod.



METODIKA AIRI: KAM SE ŘADÍTE?

1

AI neznalá

- Firma slyšela o AI, ale neví, jak ji použít, spoléhá na dodavatele.
- Řešení: zvýšit povědomí školením lidí z pohledu lidí a etiky

2

AI znalá

- Firma zná možnosti AI, umí identifikovat use casey, vyhledává aktivně AI řešení - bysnysové využití
- Řešení: využití hotových aplikací

3

AI připravená

- Firma je schopná integrovat předem vyškolené modely AI do procesů nebo produktů
- Řešení: připravit firmu na implemetaci integrací, změny procesů, datové sklady, napojení na AI

4

AI kompetentní

- Firma je schopná vyvíjet AI modely, má strategii a plán
- Řešení: prohlubovat pokročilé schopnosti organizace, AI agenti a virtuální pracovníci



JAK MĚŘIT AIRI

> 5 pilířů a 12 dimenzí AIRI

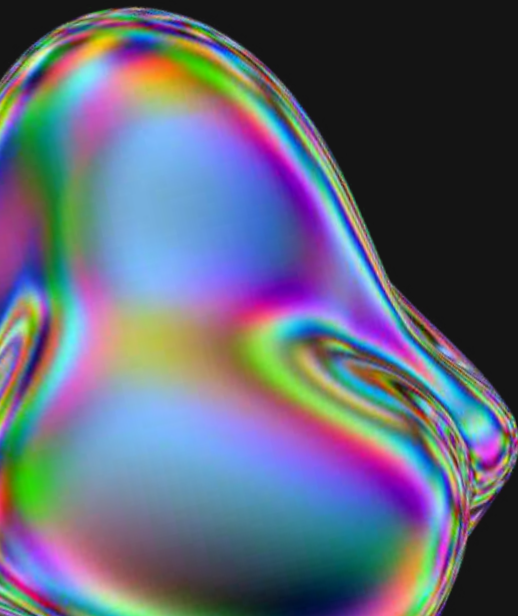
INFRASTRUKTURNÍ
PŘIPRAVENOST

ORGANIZAČNÍ
PŘIPRAVENOST

ETICKÁ A
SPRÁVNÍ
PŘIPRAVENOST

DATOVÁ
PŘIPRAVENOST

BYZNYSOVÁ
PŘIPRAVENOST



ORGANIZAČNÍ PŘIPRAVENOST



> STRATEGIE

VICE

vize a firemní kultura a
měřitelné cíle



> ZDROJE

LIDI

kapacity, vzdělání,
mindset



TECHNICKÉ ZÁZEMÍ

zajistit nástroje



FINANCE

budget na projekt



BYZNYSOVÁ PŘIPRAVENOST

> Hledání use casů v našem oboru Finance



EMAILY FORMULACE
A ODSUP OD EMOCÍ



NÁVODY A PROCESNÍ
DIAGRAMY



SMĚRNICE INTERNÍ



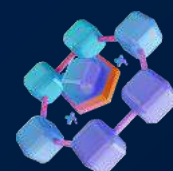
ZAPISY ZE SCHŮZEK



VYTĚŽOVÁNÍ FAKTUR



ÚČTOVÁNÍ FAKTUR,
BANKY



VÝPOČET DOHADNÝCH
POLOŽEK



ASISTENT PRO
KAŽDOU ÚČETNÍ
JEDNOTKU



TVORBA BUDGETU
DLE DAT



VYHODNOCOVÁNÍ
FINANČNÍCH
VYSLEDKŮ



DAŇOVÉ DOTAZY

ETICKÁ A SPRÁVNÍ PŘIPRAVENOST

> Etické a bezpečnostní nástrahy používání AI



DEEPPFAKE



This deepfake image of former President Donald Trump with Black "supporters" shows misformed and missing fingers, as well as unintelligible lettering on attire. (Photo: Mark Kaye/)

<https://marketing.cz/deepfake-dezinformace-informacni-valka-a-pravni-rovina>

DATOVÁ A INFRASTRUKTURNÍ PŘIPRAVENOST

CYBERSECURITY
PRÁVO - GDPR, AI ACT, ÚČE, DANĚ



ÚČETNÍ HISTORICKÉ

DATA

faktury
tržby
účtenky
banka
mzdy
interní doklady



AI agenti na
zaúčtování

ÚČETNICTVÍ ERP

SAP

ABRA

odoo

HELIOS

ÚČETNÍ OUTPUT

AI agenti na
porovnávání výsledků s
trhem a návrh akčních
kroků

NEÚČETNÍ DATA

benchmark a ekonomika
budgety a predikce

info o produktech, regionech,
klientech, zaměstnancích, sklady

AI agenti na predikci a
sběr dat

DATOVÝ SKLAD

Azure Keboola

AI pro analýzu
nebo úklid dat

KLIENTSKÝ PORTÁL = TERMÍNÁL

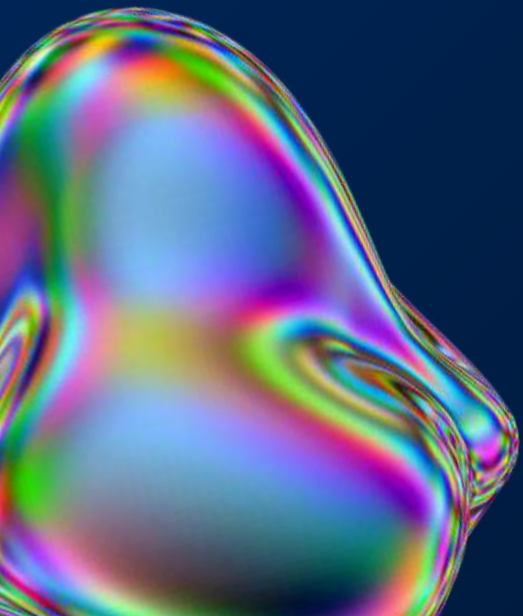
AI agenti na
komunikaci s klientem

TAXY

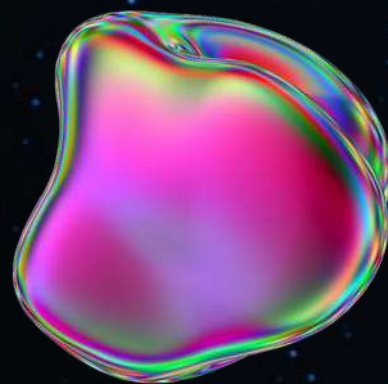
odoo

ZMĚŘTE SI SVÉ AIRI

> 5 pilířů a 12 dimenzí AIRI



PRAKTICKÁ ČÁST



PROMPT

Prompt = příkaz/zadání/vstup pro AI

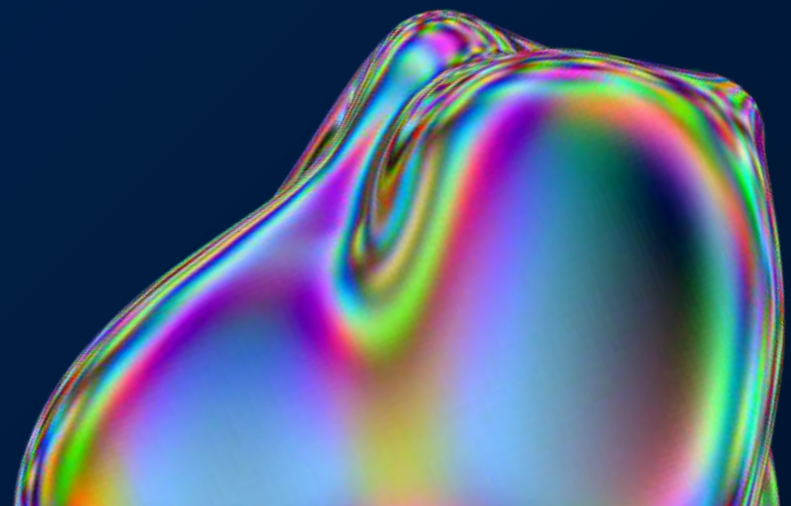
System prompt - obecné zadání pro více situací

User prompt - konkrétní úkol

Prompt engineering - ladění promptu

STRUKTURA PROMTU

Představ si, že jsi [kdo], řešíš [problém] a chceš dosáhnout [cíl]. Vytvoř mi [co] tak, aby to bylo ve [upřesnění formy/stylu]...



PROMPT CRAFTING DO'S & DON'TS

“BĚŽNÉ PROMPTOVÁNÍ S LLM”



Do's

- Nový prompt - nové okno
- Oslovení a zdvořilost
- Definujte, co přesně potřebujete
- Proč to potřebuji – Kontext
- Definujte formát, délku a detail výstupu
- Struktura a formátování
- Jasná instrukce a akční slova
- Tone of voice (tón komunikace)
- Uvedte příklady výstupu
- Role-based prompting – Uvedte roli
- Míra kreativity
- Dejte zpětnou vazbu
- Používejte správné formátování
 - Shift + Enter pro odstavce a odsazení, které dělá prompt přehlednějším.
 - Uvozovky pro jasné označení textu nebo citace.
- Vyhněte se příliš krátkým promptům

Don'ts

- Mnoho úkolů najednou v jednom kontextovém okně
- Složité formulace a komplikovaná souvětí
- Obecné dotazy a vágní požadavky
- Nemorální dotazy
- Negativní definice dotazu
- Opomenutí kontextu, formátu
- Přehnaná očekávání
- Trénovací data a citlivé údaje

PROMPTOVÁNÍ - PŘÍKLAD



Analýza obratové předvahy TechConsult s.r.o.

| | |
|------------------------------------|---|
| Jsi “profese” | Chovej se jako zkušený CFO s praxí v IT sektoru. Rozumíš projektovému účetnictví a marži zakázek. Upozorni mě na věci, které musím vědět ještě před tím, než jdu na vedení. |
| Co potřebuji | Analyzovat obratovou předvahu za Q1 a připravit manažerský výstup pro vedení firmy. |
| Proč to potřebuji + kontext | Jsem controller v IT konzultační firmě TechConsult s.r.o. Firma má 3 střediska (Development, Consulting, Management), kombinaci T&M a fixních projektů. Data jsou za Q1 2025 v české účetní osnově. |
| Formát | Připrav strukturovanou analýzu: 1) klíčové odchylky a anomálie, 2) ziskovost podle středisek, 3) top 3 doporučení pro vedení. Výstup jako strukturovaný text vhodný pro import do prezentace. |
| Tone of voice | Profesionální, manažerský, stručný. Závěry musí být akční – ne popisné. |
| Příklad | Zde je výstup z předchozího období. Drž stejnou strukturu, přidej komentář k výrazným změnám oproti minulému čtvrtletí. |
| Kreativita | Minimum – jde o finanční data. Žádné spekulace, jen fakta z dat a logické závěry. |

TECHNIKY PROMPTOVÁNÍ

Zero-shot: rovnou k věci – “udělej mi”,

Použití: e-maily, odpovědi, jednoduché šablony, rychlé úkoly

Few-shot: podle vzoru – vstup/výstup

Použití: články, inzeráty, kreativní texty v definovaném stylu

Meta-prompting: doptej se mě - jsi můj konzultant – zjisti, vše, co k tématu potřeba

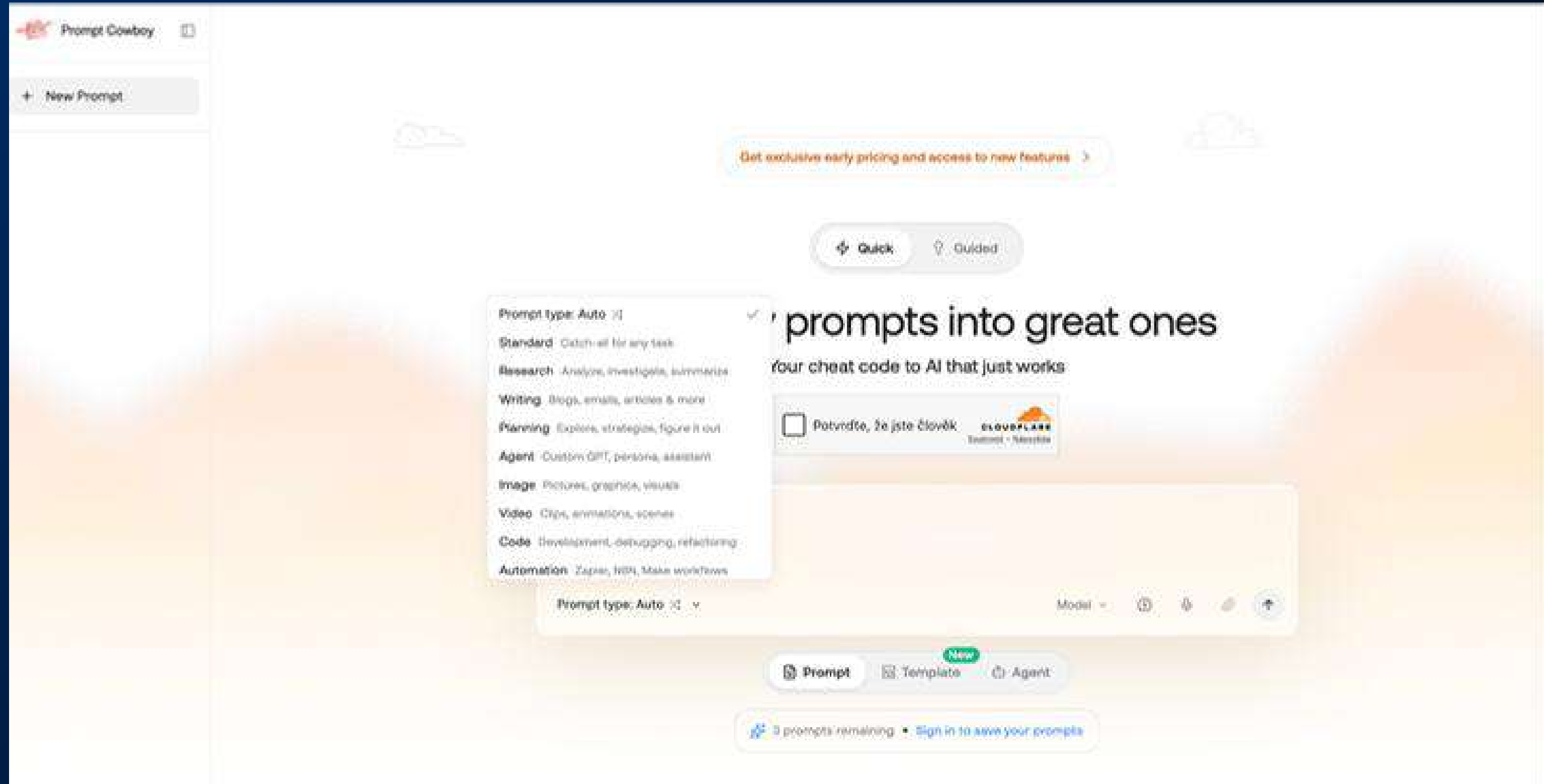
Použití: složitější úkoly nebo nevím, kde začít

Self-consistency prompting: víc hlav víc ví – vytvoř více variant a porovnej

Použití: logika, výpočty, analýza dat, porovnání výstupů, robustnější odpovědi

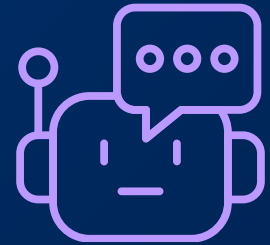


META PROMPT



The screenshot shows the Prompt Cowboy website interface. At the top left, there is a navigation bar with the Prompt Cowboy logo and a '+ New Prompt' button. A central banner features a 'Get exclusive early pricing and access to new features' link. Below this, there are 'Quick' and 'Guided' buttons. A dropdown menu is open, listing various prompt types: Auto (selected), Standard, Research, Writing, Planning, Agent, Image, Video, Code, and Automation. The main content area displays a 'Your prompts into great ones' headline, a 'Your cheat code to AI that just works' sub-headline, and a CAPTCHA challenge with the Cloudflare logo. At the bottom, there are buttons for 'Prompt', 'Template', and 'Agent', along with a status indicator showing '3 prompts remaining' and a 'Sign in to save your prompts' link.

AI ASISTENT NA ÚČTÁRNĚ




AI asistent je „napromptovaný“ jazykový model, který je upraven tak, aby měl specifické chování nebo znalosti v daném kontextu.

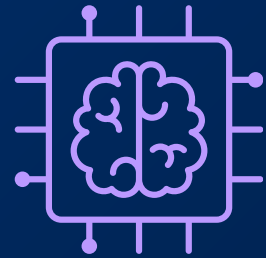
Charakteristika asistenta:

- Založený na LLM - funguje na modelu typu GPT (např. Thinking, Opus/Sonnet, Gemini)
- Napromptovaný - má připravený **systemový prompt** = "inicializace osobnosti", např. „Chovej se jako daňový poradce se zaměřením na DPH“, má definované kroky, jak posutpovat.
- **Bez paměti** - neuchovává předchozí informace do databáze nebo paměti, pokud nezapneme feature
- **Bez databáze** - nevidí žádné účetní systémy ani tabulky, pokud mu je ručně nenahraješ
- **Nekoná sám** - vždy čeká na dotaz, sám nic neudělá
- Dá se jednoduše "naklonovat" pro různé účely (fakturační, právní, školící...)

AI ASISTENT NA ÚČTÁRNĚ

| Název / Role | Co umí | Příklady použití |
|---|---|--|
|  Fakturační asistent | Ověří, co na faktuře chybí, vysvětlí náležitosti, připraví e-mail k reklamaci | „Zkontroluj, zda je faktura v souladu se zákonem“, „Napiš dodavateli, že chybí DUZP“ |
|  DPH specialista | Vysvětlí, kdy je nárok na odpočet, navrhne sazbu | „Je tohle přefakturace?“ „Mám nárok na plný odpočet?“ |
|  Mzdový výkazový asistent | Vysvětlí změny v zákoníku, spočítá náklady zaměstnavatele, sestaví výpočet mzdy | „Spočítej superhrubou mzdu ze 47.000 Kč“ |
|  Výkazový analytik | Načte rozvahu + výsledovku a popíše trendy, anomálie, vypočítá ukazatele | „Jaký je meziroční růst tržeb?“ „Které náklady narostly meziročně nejvíc?“ |
|  E-mailový překladač | Vysvětlí odbornou mluvu klienta, přepíše komunikaci srozumitelně | „Změň tón e-mailu na více formálnější“ |
|  Trenér juniora | Pomáhá novému účetnímu pochopit účetní pojmy a úlohy | „Vysvětli mi rozdíl mezi aktivem a nákladem“ |

AI AGENT



Agent = AI, která nejen chápe, co se po ní chce, ale umí to sama naplánovat, provést a vyhodnotit. Už to není jen asistent, co čeká na pokyny.

Agent = mozek + ruce + paměť.

- Rozumí přirozenému jazyku (jako LLM)
- Má cíl, ale nemá detailní kroky (např. „Zkontroluj všechny faktury za červen“)
- Umí sám rozhodnout, jak toho cíle dosáhnout (plán)
- Umí reagovat na změny a měnit postupy bez scénáře (zná logiku)
- Má přístup k nástrojům a datům (API, databáze, ERP, soubory...)
- Může mít paměť (ví, co dělal před týdnem, s kým, proč, shrnutí a uložení)

Příklad:

- Virtuální CFO: stáhne výkaz, analyzuje výkyvy, připraví komentář, odešle do e-mailu

UKÁZKY



CLAUDE V EXCELU

> Instalace

1

EXCEL

Otevři Excel → záložka Domů
nebo Vložení

Funguje v Excel pro web i
desktop (M365)

2

DOPLŇKY

Klikni na Doplnky → Získat
doplnky

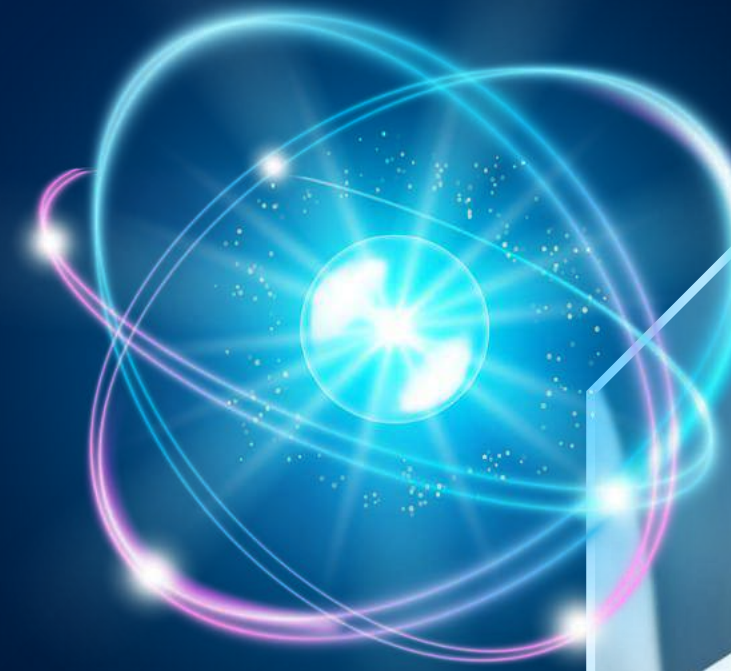
Vyhledej Claude → klikni Přidat

3

CLAUDE

Přihlas se Anthropic účtem
(claude.ai)

Panel Claude se otevře vpravo
– piš přímo



PROMPT

KONTEXT

Jsi zkušený CFO a controller. Analyzuješ obratovou předvahu české IT firmy TechConsult s.r.o.

KONTEXT ÚČETNÍ JEDNOTKY:

- Předmět podnikání: implementace ERP systému Odoo, T&M konzultace, vývoj modulů na míru, HW resell, licence Odoo
- 3 střediska: Development, Consulting, Management
- Typ zakázek: T&M (čas a materiál) + fixní cena (implementační projekty s milníky)
- Zásoby: B-způsob – HW nakupovaný pro klienty
- Období: Q1 2026 (leden, únor, březen 2026)
- Data pochází přímo z exportu účetního softwaru, bez úprav

STRUKTURA DAT V TABULCE: Sloupce: Účet | Popis | Typ | Středisko | PS MD | PS D | MD leden | D leden | MD únor | D únor | MD březen | D březen | KS MD | KS D | KZ Typ účtu: A = aktiva, P = pasiva, V = výnosy, N = náklady MD = strana Má dáti (debetní obrat), D = strana Dal (kreditní obrat) Výnosy se účtují na stranu D, náklady na stranu MD.

PROMPT

ÚKOLY A POSTUP

ÚKOLY – proved' v tomto pořadí:

- 1. DOPOČÍTEJ VH** (výsledek hospodaření) za každý měsíc zvlášť a za Q1 celkem. Výpočet: součet D strany výnosových účtů (Typ=V) minus součet MD strany nákladových účtů (Typ=N). Výsledek uveď jako tabulku: Měsíc | Výnosy | Náklady | VH | VH marže %.
- 2. VERTIKÁLNÍ ANALÝZA** výsledovky (základ = výnosy celkem každého měsíce = 100 %): Pro každou skupinu nákladů vypočítej % podíl na výnosech daného měsíce. Ukaž dílčí marže na 4 úrovních:
 - Hrubá marže I = Výnosy – přímé náklady (501 + 518)
 - Hrubá marže II = GM I – mzdy (521) – SZP (524)
 - EBITDA = GM II – odpisy (551) – ostatní
 - VH (EBT) Výsledek jako tabulka: Položka | Leden Kč | Leden % | Únor Kč | Únor % | Březen Kč | Březen %
- 3. HORIZONTÁLNÍ ANALÝZA:** Pro každý řádek výsledovky vypočítej MoM změnu: Leden→Únor a Únor→Březen (Kč i %). Vypiš pouze výkyvy větší než ±15 % NEBO ±100 000 Kč. Tabulka: Účet | Popis | Leden | Únor | Změna Kč | Změna % | Komentář

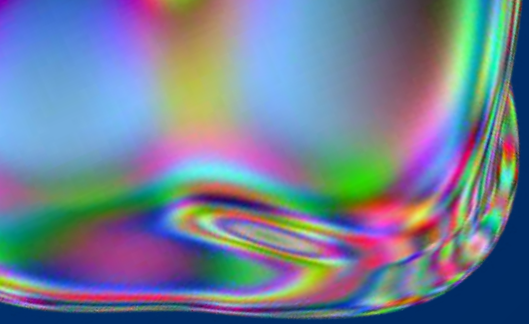
PROMPT

ÚKOLY A POSTUP

4. IDENTIFIKUJ SLABÁ MÍSTA v účetnictví – hledej konkrétní indikátory: a) Zakázkové účtování: Jsou mzdy (521) a ext. služby (518) rozklíčovány po zakázkách? Lze z obratovky zjistit marži konkrétní zakázky? Pokud ne – co to znamená pro controlling? b) Nedokončená výroba (NV): Jsou v aktivech účty 121xxx s pohybem? Firma má fixní projekty s fakturací v budoucnu – jak jsou zachyceny náklady v tomto období? Co se stane s VH, pokud náklady naběhnou v Q1 a faktura přijde v Q2? c) Zásoby B-způsobem: Je na účtech 112xxx pohyb odpovídající nákupům a výdejům HW? Pokud HW nakoupený pro klienty jde přímo do 501 – co to způsobí v rozvaze a VH? d) Účetní osnova: Je dostatečně členěná? Lze rozlišit přímé náklady (subkontraktori, HW) od overheadu (nájem, IT, marketing)? Kolik analytických účtů chybí?

5. CFO DOPORUČENÍ: Navrhni 4–5 konkrétních změn v nastavení účetnictví. Pro každou změnu uveď: Co chybí | Jak opravit | Odhadovaný dopad na přesnost VH.

Výstup strukturuj přehledně s nadpisy. Čísla zaokrouhluj na celé tisíce Kč. Procenta na 1 des. místo.



BUĎME VE SPOJENÍ

Denisa Žďárská

 denisa@digipartner.ai

 +420 777 823 112



**TECHNOLOGIE VEDE,
MY NÁSLEDUJEME,
INOVUJEME A
PŘEKRAČUJEME MOŽNOSTI.**

